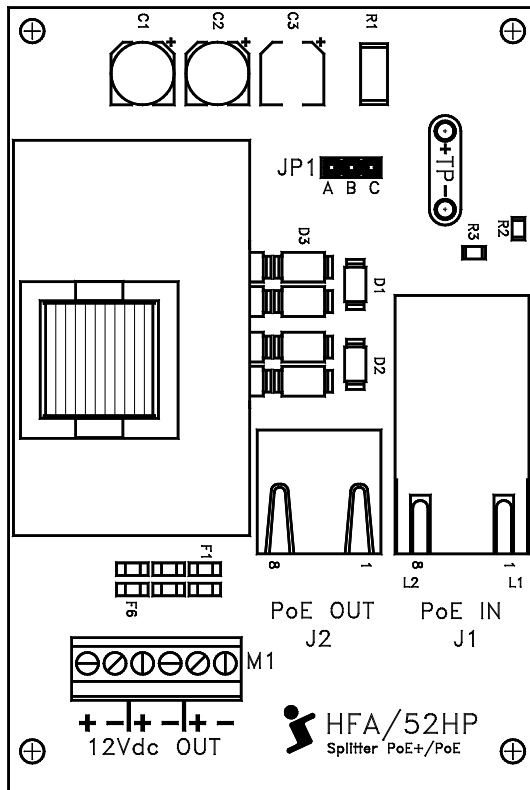


## HFA/52HP

### Modulo Splitter PoE+ (per custodia *Flexa*)

IEEE 802.3at & IEEE 802.3af

#### 1) Modulo



- J1** Connettore RJ-45 per ingresso cavo PoE (da PSE, Midspam)
- J2** Connettore RJ-45 per collegamento solo DATI con telecamera (utilizzare il cavo CAT5e\* fornito in dotazione). La telecamera prende l'alimentazione dalla morsettiera **M1**.
- M1** Morsettiera. Tre uscite a 12Vdc (tipico)
- JP1** Jumper multifunzione:
- **B+C**: il modulo, per funzionare correttamente, deve trovare un carico collegato su **M1**. In mancanza del carico, es: network-camera, chiudere il ponticello per simulare un carico fittizio. Ricordarsi di toglierlo per il normale funzionamento. **OFF**: 12Vdc (tipico) su **M1**
  - **A+B**: 12,75Vdc (tipico) su **M1**
- L1** LED verde. Si accende quando è presente il solo collegamento PoE.
- L2** LED giallo. Si accende, insieme a L1, quando è presente il collegamento PoE+.
- TP** Test point per la misurazione della Vin da PSE, Midspam


#### 2) Descrizione

Il modulo Splitter HFA/52HP, conforme allo standard IEEE802.3at (PoE+) & IEEE802.3af (PoE), sfrutta la potenza resa disponibile dal cavo Ethernet per alimentare sia la network-camera sia altre utenze, se presenti in custodia, come: illuminatore IR-LED integrato, circuito di riscaldamento a basso assorbimento (3W), sistema di ventilazione o estrazione aria (driver+ventola), ecc... per un totale di max 30W. Sono presenti tre uscite di alimentazione su **M1**. Il modulo trova posto nello spazio predisposto in custodia, sotto la slitta di supporto camera. Fornito con 20cm di cavo Cat5e intestato. Compatibile con reti 10/100/1000BASE-T.

- 1) Classificazione: Classe 4
- 2) **J1** (PoE-IN): 36V ÷ 57V (tipico 48V ≤18W out)  
50V ÷ 57V (18W÷30W out)
- 3) **M1** (Vout tipico)\*\*: 12Vdc/12,75Vdc (con Vin/PoE+=52V a 25°C)
- 4) Temperatura operativa: -40°C ÷ +50°C/30W out  
-40°C ÷ +70°C/24W out  
-40°C ÷ +85°C/14W out
- 5) Sovratensioni: protetto contro sovratensioni, ≥80V/1ms

\* collegamento Ethernet CAT5e, colori come da IEEE802.3af metodo B (T568 color)  
(Pin1 bianco/arancio, arancio, bianco/verde, blu, bianco/blu, verde, bianco/marrone, Pin 8 marrone)

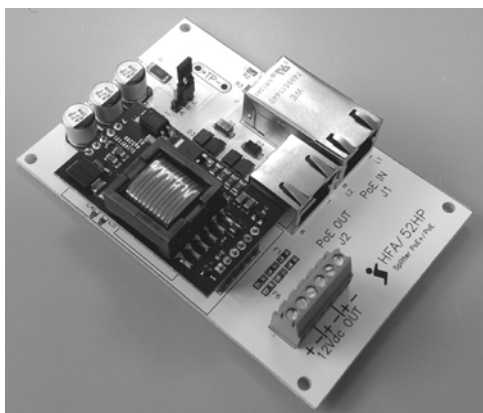
\*\* durante la procedura di start-up è richiesto un carico min. di 100mA. Se non viene collegato nessun carico, es: network-camera, procedere come specificato al capitolo 1) Modulo/JP1.

 Non utilizzare il modulo senza un carico collegato, rischio di danneggiamento. L'alimentazione del modulo deve essere fornita esclusivamente attraverso il cavo PoE+/PoE (Power Over Ethernet).

**Nota: in funzionamento solo IEEE802.3af (PoE) non sarà possibile alimentare l'eventuale illuminatore IR-LED integrato.**

## Tipico

Modulo Splitter PoE+, mod. HFA/52HP



Fissare il modulo nello spazio predisposto sotto la slitta di supporto camera, con le apposite viti fornite a corredo.



Nota:

L'immagine mostra la custodia con: circuito di riscaldamento, driver per pilotaggio illuminatore IR-LED integrato, driver di controllo ventola per sola ventilazione o per estrazione aria (nei modelli completi di filtri). Il driver fornisce un allarme in caso di "fermo" ventola.